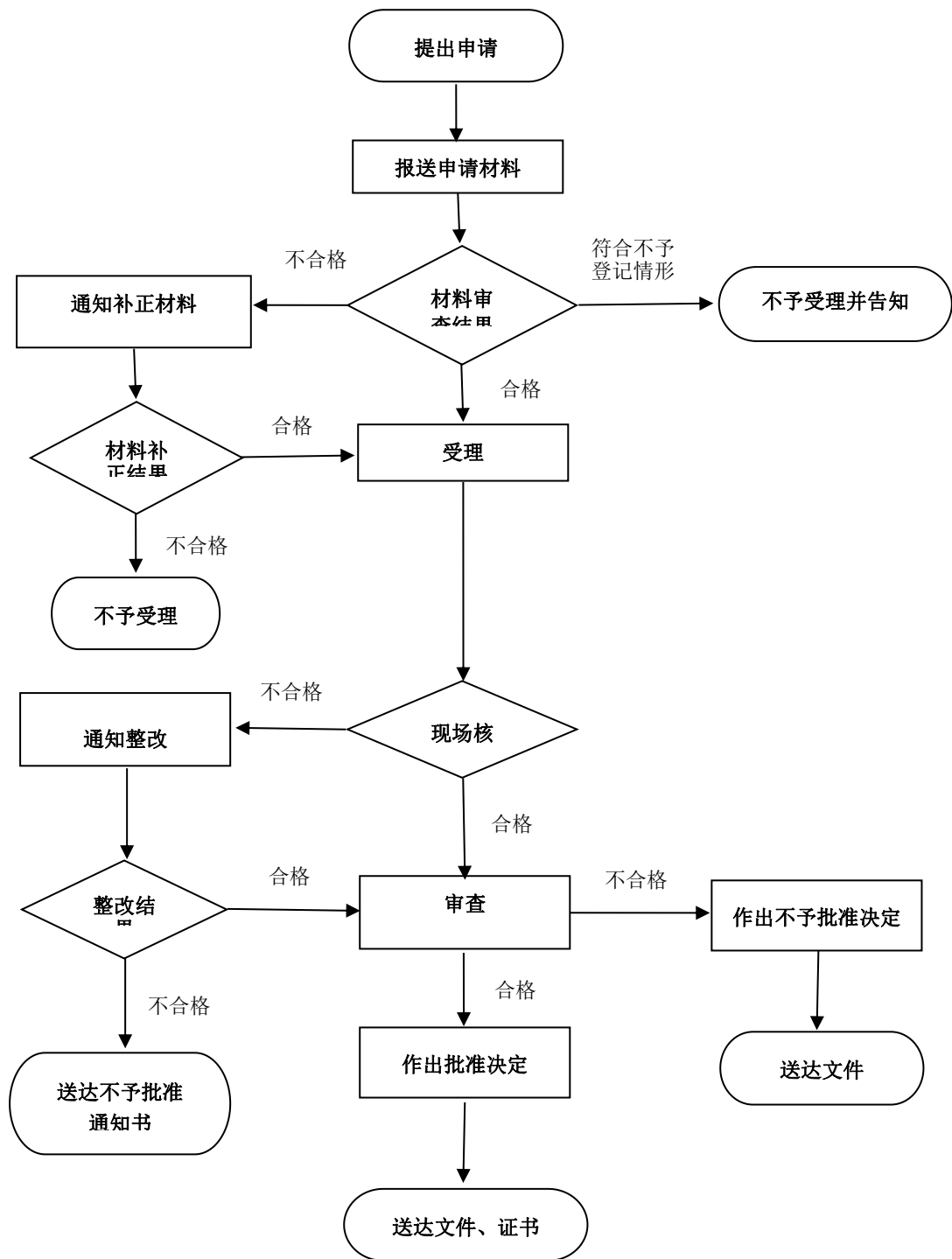


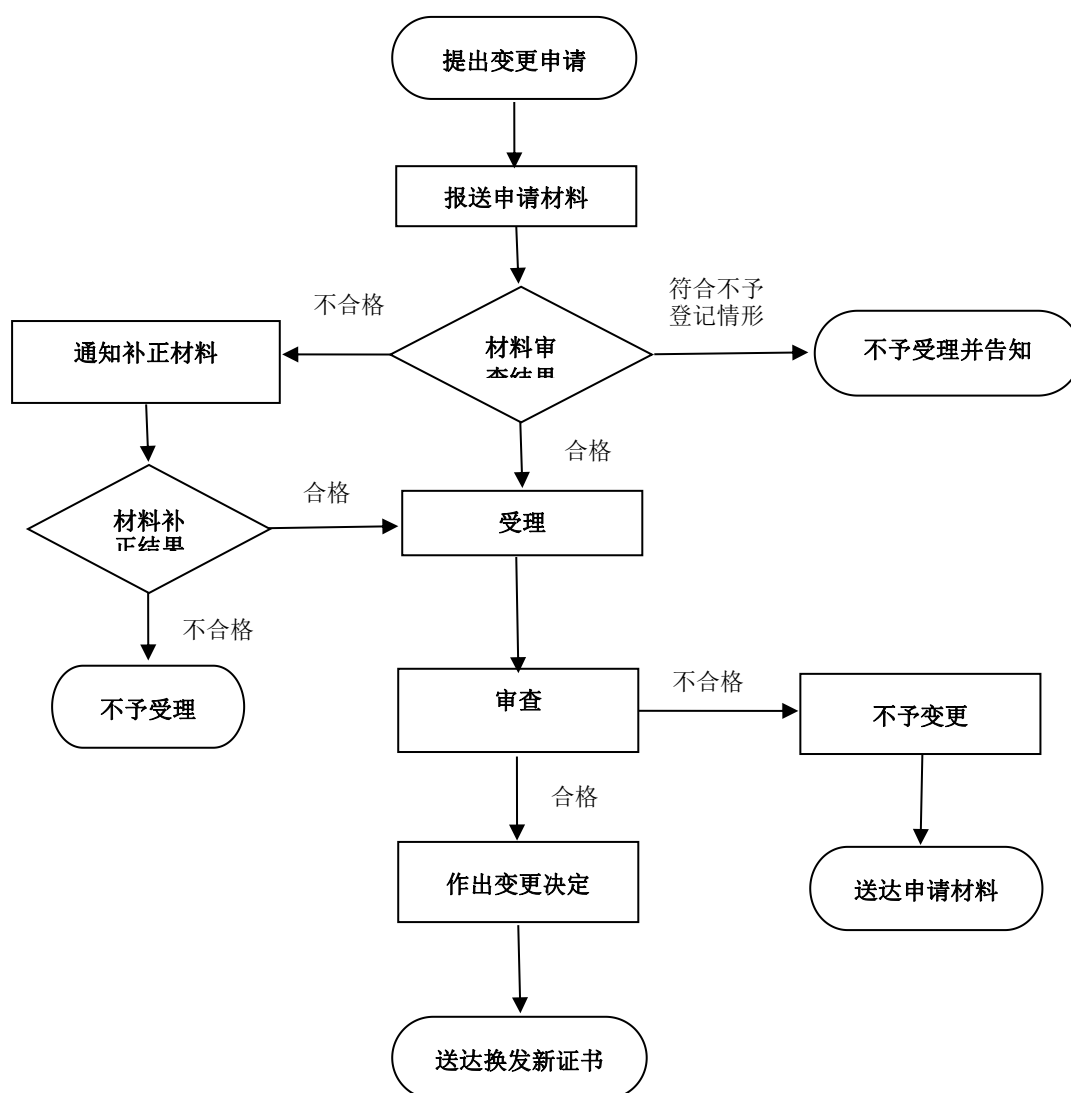
## 民办非企业单位成立登记流程图

（第一步：点击进入云南省社会组织公共服务平台；第二步：跳到云南政务服务平台登录时，网页为空白界面，请检查网页是否为极速模式）



## 民办非企业单位变更登记流程图

（第一步：点击进入云南省社会组织公共服务平台；第二步：跳到云南政务服务平台登录时，网页为空白界面，请检查网页是否为极速模式）



民办非企业单位注销登记办事流程图

（第一步：点击进入云南省社会组织公共服务平台；第二步：跳到云南政务服务平台登录时，网页为空白界面，请检查网页是否为极速模式）

