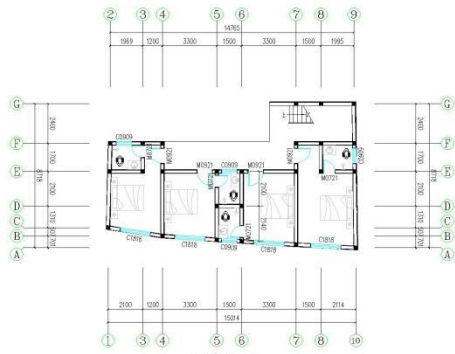
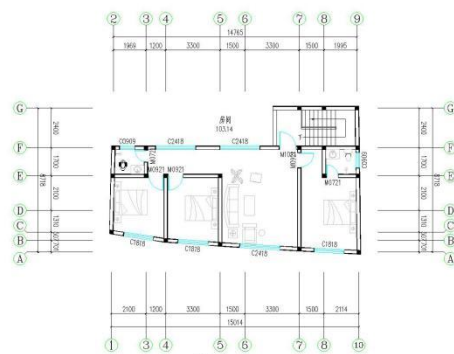


根据《中华人民共和国城乡规划法》、《云南省城乡规划条例》和《临沧市城乡规划公示实施办法》，现将菜园社区纪家巷栗某太户个人建房项目《建设工程规划许可证》进行批后公开。

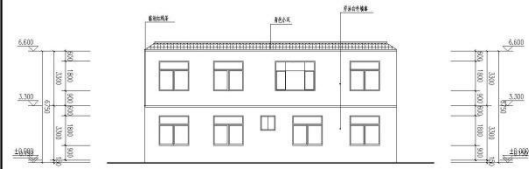
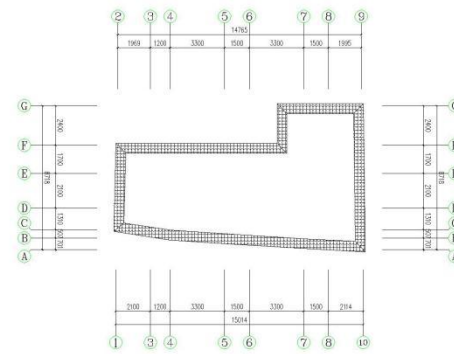
项目名称	栗某太户个人建房项目
类型	批后公开
公示类别	建设工程规划许可证
建设单位	栗某太
证书编号	
发证编号	建字第临翔区 202100209 号
用地位置	位于临翔路南面，圈掌街北面，南天路西面
用地性质	住宅用地
用地面积	129.87 m ²
建设规模	200 m ² （D 级危房拆除重建）
公示期限	7 个工作日（2021 年 9 月 13 日 至 2021 年 9 月 22 日）
信访电话	0883-2153881（国土空间和城乡规划股）
信访邮箱	Lxrzycxgh@163.com
说明	1.书面反馈（申请）意见发表时间或邮戳日不应超过公示期的最后一天 2 4:00 前，逾期视为无效意见。2.书面意见应注明真实联系人姓名、联系方式。3.信件寄往“临沧市临翔区迎宾路 113 号临沧市临翔区自然资源局(请注明“规划公示”字样)。
公告地点	临翔区自然资源局内公示栏。
公告网址	http://www.ynlx.gov.cn/lxqrmzf/lxqrmzf/zdlygk74/gtzyxxgkzl/cxghgkgs/phgs56/index.html
附件	栗某太户个人建房图纸
备注	1.房屋用途：居住 2.建房时须实地核验



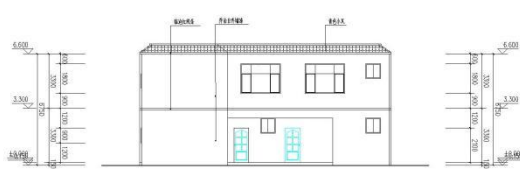
一层平面图 1:100
 本层建筑面积为72.2平方米
 占地面积为23.7平方米



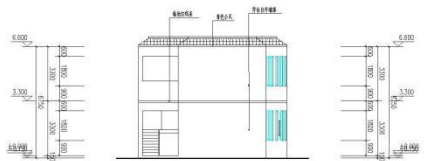
二层平面图 1:100
 本层建筑面积为131.6平方米



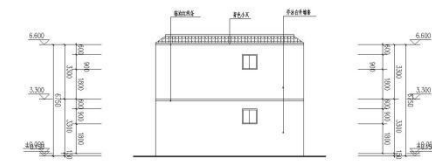
正立面图 1:100



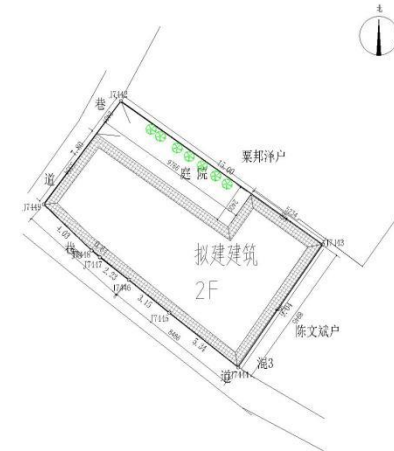
背立面图 1:100



左立面图 1:100



右立面图 1:100



总用地面积: 129.87m²
 总建筑面积: 200.38m²
 建筑占地面积: 104.94m²
 庭院面积: 24.79m²

栗国太户建设方案
 绘图所用单位为毫米
 设计人: 马铨
 电话: 18806970010