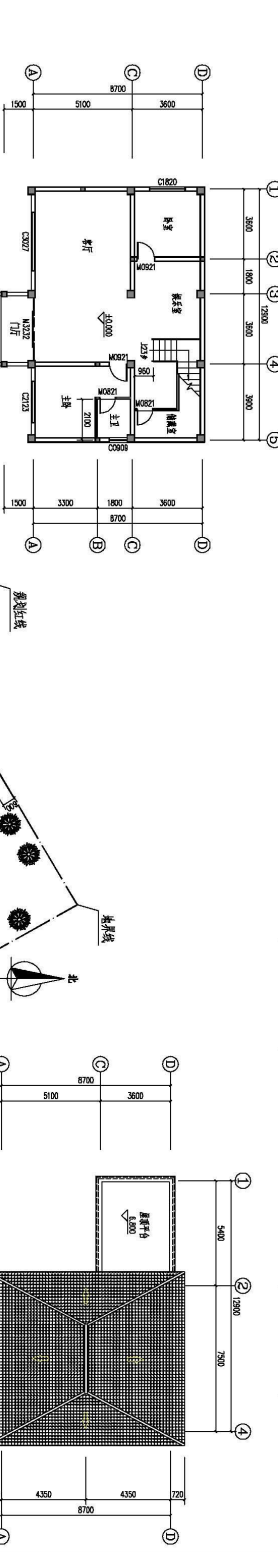
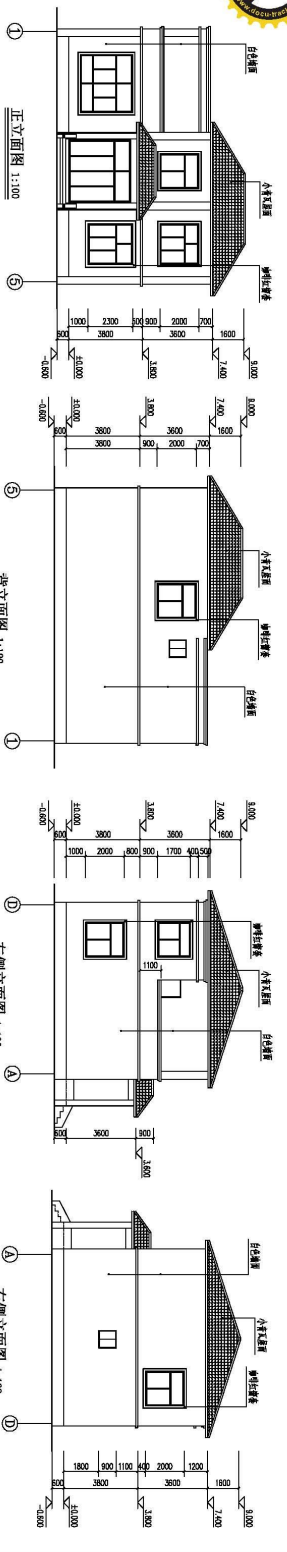
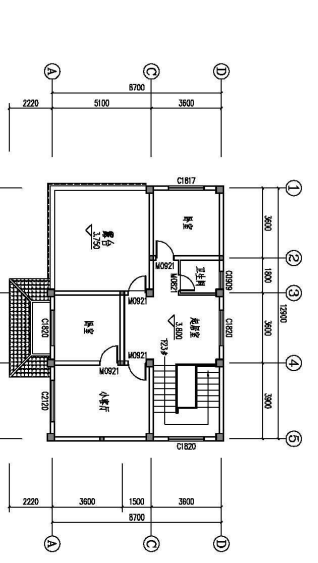


根据《中华人民共和国城乡规划法》、《云南省城乡规划条例》和《临沧市城乡规划公开公示实施办法》，现将  
**圈掌社区京酒巷贺某清户个人建房项目《建设工程规划许可证》进行批后公开。**

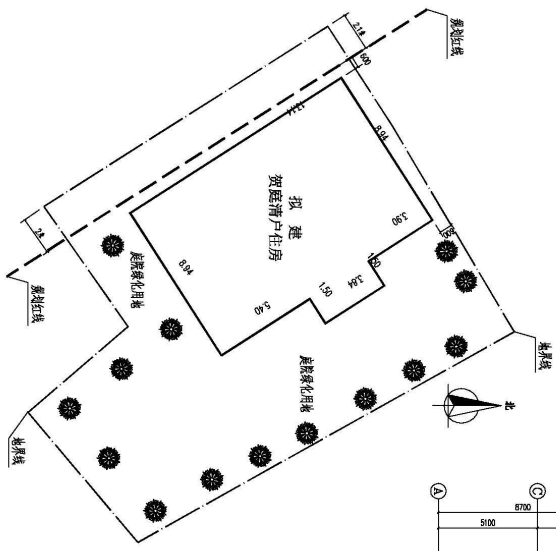
项目名称	贺某清户个人建房项目
类型	批后公开
公示类别	建设工程规划许可证
建设单位	贺某清
证书编号	
发证编号	建字第临翔区 202100147 号
用地位置	位于南天路西面，南京凹小学北面
用地性质	住宅用地
用地面积	184.6 m <sup>2</sup>
建设规模	214 m <sup>2</sup>
公示期限	7 个工作日（2021 年 7 月 23 日 至 2021 年 8 月 2 日）
信访电话	0883-2153881（国土空间和城乡规划股）
信访邮箱	Lxzrzcgh@163.com
说明	1.书面反馈（申请）意见发表时间或邮戳日不应超过公示期的最后一天 2 4:00 前，逾期视为无效意见。2.书面意见应注明真实联系人姓名、联系方式。3.信件寄往“临沧市临翔区迎宾路 113 号临沧市临翔区自然资源局(请注明“规划公示”字样)。
公告地点	临翔区自然资源局内公示栏。
公告网址	<a href="http://www.ynlx.gov.cn/lxqrmzf/lxqrmzf/zdlygk74/gtzyxxgkzl/cxghgkgs/phgs56/index.html">http://www.ynlx.gov.cn/lxqrmzf/lxqrmzf/zdlygk74/gtzyxxgkzl/cxghgkgs/phgs56/index.html</a>
附件	贺某清户个人建房图纸
备注	1.房屋用途：居住 2.建房时须实地核验



一层平面图 1:100



二层平面图 1:100



贺庭清户住房  
报建图

总用地面积: 184.6平方米  
建筑占地面积: 123.38平方米  
总建筑面积: 213.6平方米  
庭院绿化面积: 61.22平方米

2021年6月28日