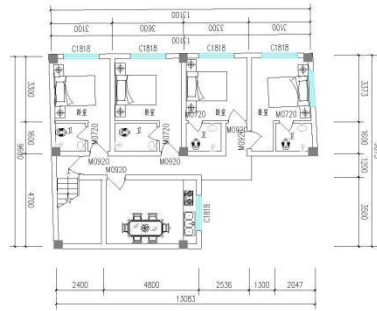


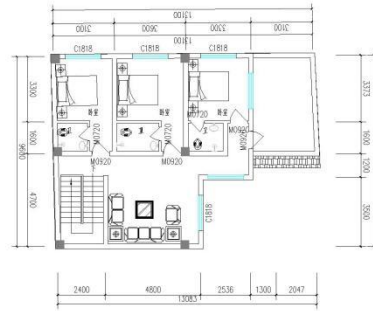
根据《中华人民共和国城乡规划法》、《云南省城乡规划条例》和《临沧市城乡规划公示实施办法》，现将

中平社区太平街曾某美户私宅建设《建设工程规划许可证》进行批后公开。

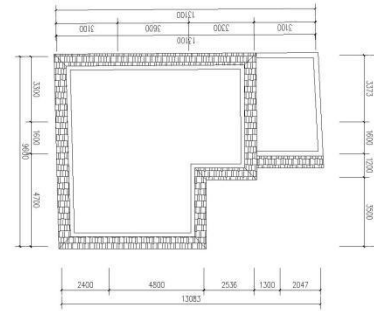
项目名称	曾某美户私宅建设
类型	批后公开
公示类别	建设工程规划许可证
建设单位	曾某美
证书编号	
发证编号	建字第临翔区 202200035 号
用地位置	位于太平街（泰华寺）北面，区粮食储备库南面，南天路西面
用地性质	住宅用地
用地面积	135.25 m ²
建设规模	199 m ² （D 级危房拆除重建）
公示期限	7 个工作日（2022 年 3 月 2 日至 2022 年 3 月 10 日）
信访电话	0883-2153881（临翔区城乡规划中心）
信访邮箱	Lxzrzcgh@163.com
说明	1.书面反馈（申请）意见发表时间或邮戳日不应超过公示期的最后一天 2 4:00 前，逾期视为无效意见。2.书面意见应注明真实联系人姓名、联系方式。3.信件寄往“临沧市临翔区迎宾路 113 号临沧市临翔区自然资源局(请注明“规划公示”字样)。
公告地点	临翔区自然资源局内公示栏。
公告网址	http://www.ynlx.gov.cn/lxqrmzf/lxqrmzf/zdlygk74/gtzyxxgkzl/cxghgkgs/phgs56/index.html
附件	曾某美户私宅建设图纸
备注	1.房屋用途：居住 2.建房时须实地核验



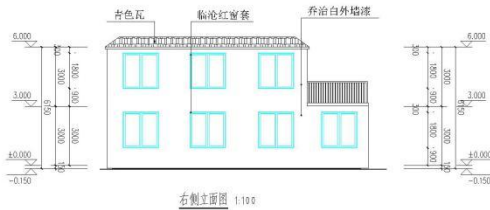
一层平面图 1:100
 总用地面积: 135.25m²
 总建筑面积: 198.75m²
 庭院面积: 27.49m²



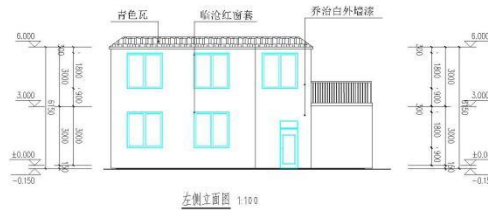
二层平面图 1:100
 总用地面积: 135.25m²
 总建筑面积: 198.75m²
 庭院面积: 27.49m²
 10736



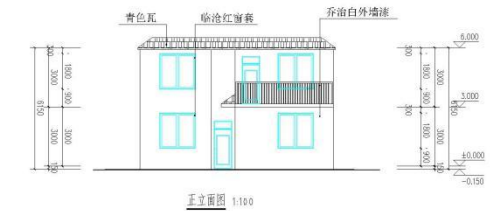
总平面图 1:100



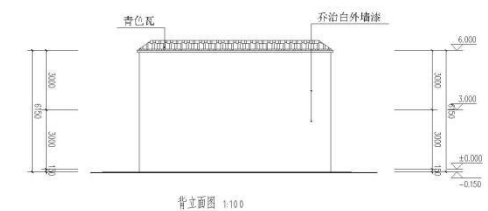
右侧立面图 1:100



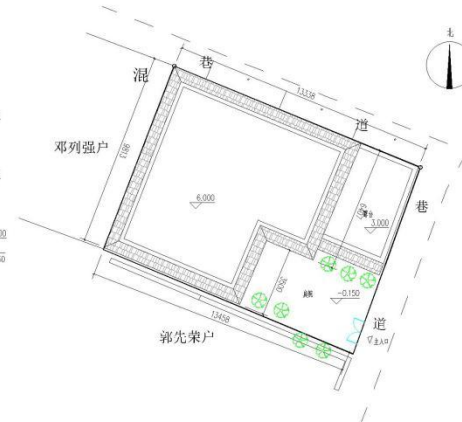
左侧立面图 1:100



正立面图 1:100



背立面图 1:100



总用地面积: 135.25m²
 新建建筑面积: 198.75m²
 新建建筑占地面积: 107.76m²
 庭院面积: 27.49m²
 设计人: 俸润然 15911840218