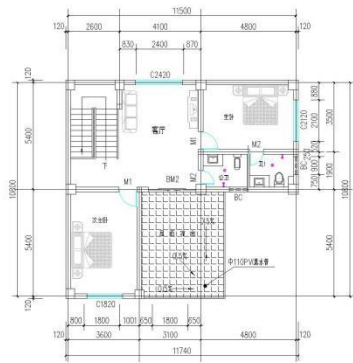


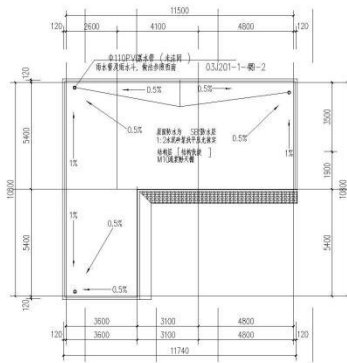
根据《中华人民共和国城乡规划法》、《云南省城乡规划条例》和《临沧市城乡规划公开公示实施办法》，现将忙令社区卧维安置区何某林、王某美户个人建房项目《建设工程规划许可证》进行批后公开。

项目名称	何某林、王某美户个人建房项目
类型	批后公开
公示类别	建设工程规划许可证
建设单位	何某林、王某美
证书编号	
发证编号	建字第临翔区 202100167 号
用地位置	位于忙令中路西面，忙芽佛寺南面
用地性质	住宅用地
用地面积	133.28 m ²
建设规模	299 m ²
公示期限	7 个工作日（2021 年 8 月 17 日 至 2021 年 8 月 25 日）
信访电话	0883-2153881（国土空间和城乡规划股）
信访邮箱	Lxrzrycxgh@163.com
说明	1.书面反馈（申请）意见发表时间或邮戳日不应超过公示期的最后一天 2 4:00 前，逾期视为无效意见。2.书面意见应注明真实联系人姓名、联系方式。3.信件寄往“临沧市临翔区迎宾路 113 号临沧市临翔区自然资源局(请注明“规划公示”字样)。
公告地点	临翔区自然资源局内公示栏。
公告网址	http://www.ynlx.gov.cn/lxqrmzf/lxqrmzf/zdlygk74/gtzyxxgkzl/cxghgkgs/phgs56/index.html
附件	何某林、王某美户个人建房图纸
备注	1.房屋用途：居住 2.建房时须实地核验

何穆林私人住宅楼报建图



三层平面布置图 1:100

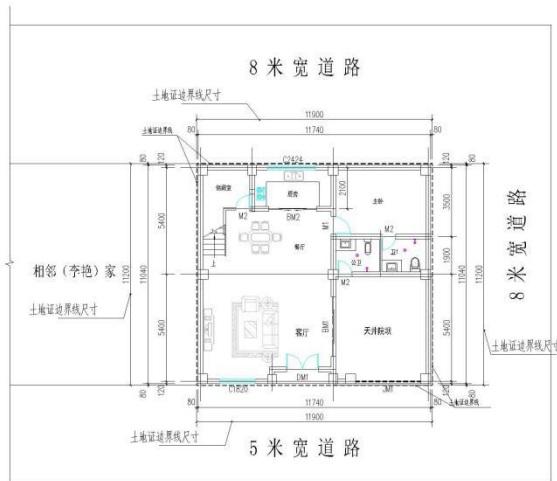


屋面平面布置图 1:100

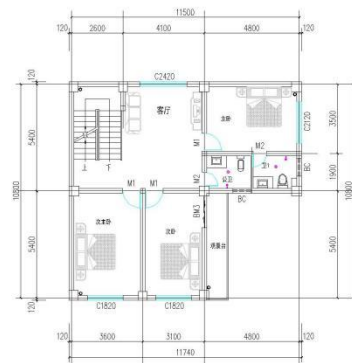
主要经济技术指标		
名称	数量	备注
用地面积	133.28平方米	土地证
总建筑面积	299.37平方米	
房屋基底面积	103.69平方米	
绿地面积	36.00平方米	利用屋面平台,庭院作为绿化面积
建筑密度	78.00%	基底面积/用地面积=密度
容积率	2.25	建筑总面积/用地面积=容积率
绿地率	30.0%	绿地面积/用地面积=绿地率
机动车停车位	1	

说明:
1. 建设总用地面积: 133.28m²。
2. 一层建筑占地面积: 103.69m², 占地面积的78.00%。
3. 建筑总面积: 299.37m²。其中: 一层106.21平方米, 二层106.21平方米, 三层86.95平方米。
4. 庭院面积: 26.74m², 占地面积的20.0%。
5. 商铺净使用面积: 0平方米。

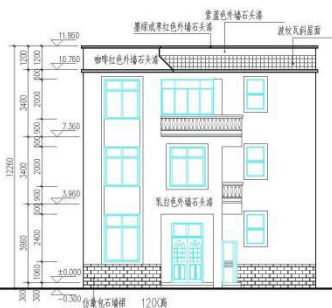
何穆林(户主)建设方案
绘图使用单位: 除标高以米外, 其余均为毫米。
设计人: 田福剑
电话: 13988339766



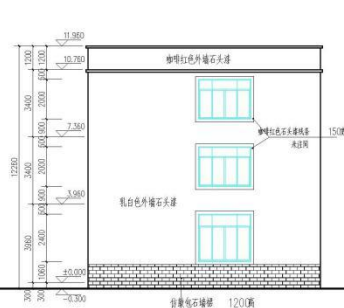
一层平面布置定位图 1:100



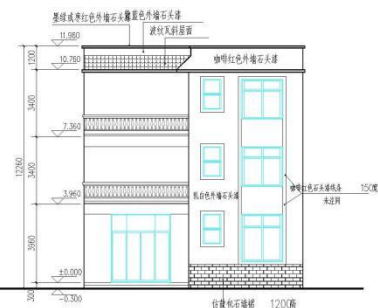
二层平面布置图 1:100



临南主街正立面图 1:100



临北主街背立面图 1:100



临东主街背立面图 1:100