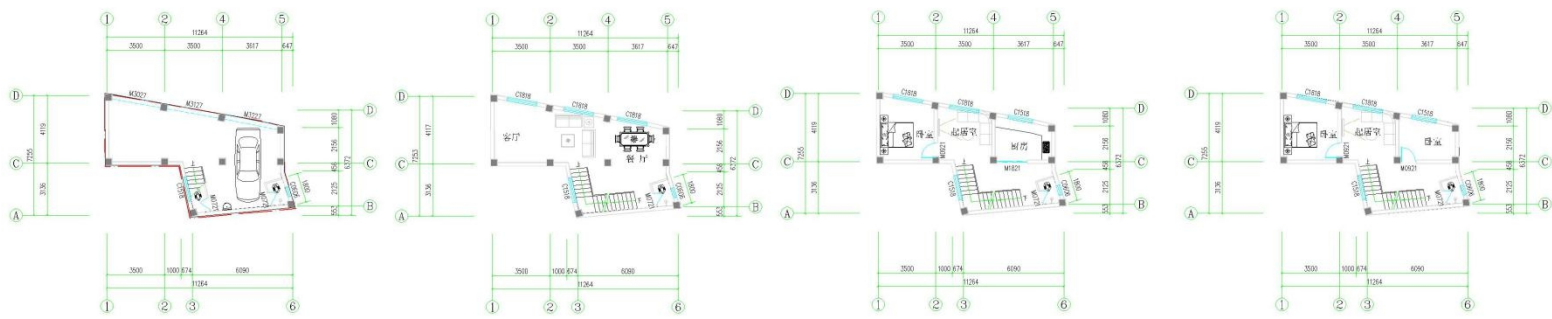


## 临翔区自然资源局批前公示

根据《中华人民共和国城乡规划法》、《云南省城乡规划条例》和《临沧市城乡规划公开公示实施办法》，现将太平街周某平户《建设工程规划许可证》进行批前公示。如有异议，欢迎提出意见建议。

项目名称	<u>周某平户个人建房建设项目</u>
类型	批前公示
公示类别	建设工程规划许可证
建设单位	<u>周某平</u>
用地位置	<u>位于太平街南侧，泰华寺西面，临翔路北面</u>
拟建设规模	221 平方米
公示期限	7 个工作日（2021 年 3 月 31 日 至 2021 年 4 月 8 日）
联系电话	0883-2153881（国土空间和城乡规划股）
联系邮箱	Lxzrzycxgh@163.com
说明	1.书面反馈（申请）意见发表时间或邮戳日不应超过公示期的最后一天 24:00 前，逾期视为无效意见。2.书面意见应注明真实联系人姓名、联系方式。3.信件寄往“临沧市临翔区迎宾路 113 号临沧市临翔区自然资源局(请注明“规划公示”字样)。
公示网址	<a href="http://www.ynlx.gov.cn/lxqrmzf/lxqrmzf/zdlygk74/gtzyxxgkzl/cxghgkgs/pqgs/index.html">http://www.ynlx.gov.cn/lxqrmzf/lxqrmzf/zdlygk74/gtzyxxgkzl/cxghgkgs/pqgs/index.html</a>
附件	<u>周某平户个人建房建设方案</u> (图纸为公示稿，以最终审核图纸为准)

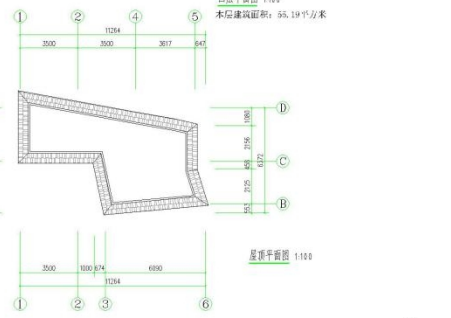
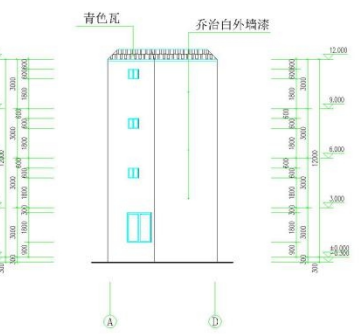
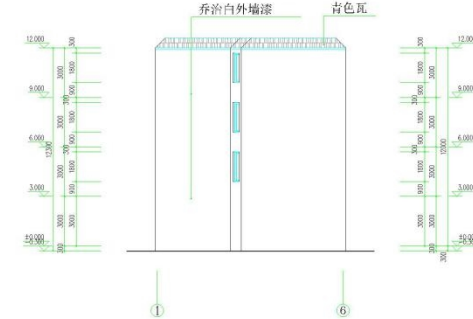
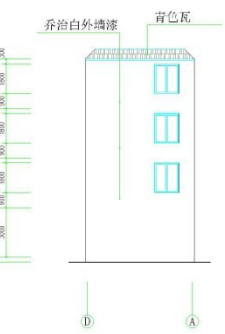
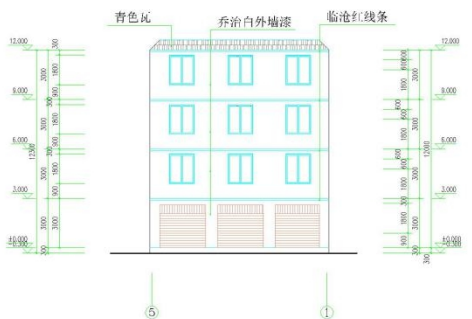


一层平面图 1:100  
本层建筑面积: 55.19平方米  
总建筑面积: 220.76平方米

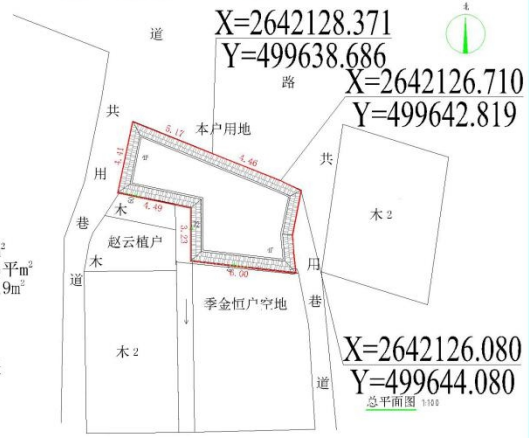
二层平面图 1:100  
本层建筑面积: 55.19平方米

三层平面图 1:100  
本层建筑面积: 55.19平方米

四层平面图 1:100  
本层建筑面积: 55.19平方米



基础平面图 1:100



X=2642128.371  
Y=499638.686  
X=2642126.710  
Y=499642.819

总用地面积: 55.92m<sup>2</sup>  
总建筑面积: 220.76m<sup>2</sup>  
建筑占地面积: 55.19m<sup>2</sup>

周维平户建设方案  
绘图所用单位为毫米  
设计人: 唐玉鹏  
电话18708801991

X=2642126.080  
Y=499644.080  
总平面图 1:100